

# Hotel Palacio de Aiete\*\*\*\*

Situado en una de las zonas residenciales más exclusivas de San Sebastián, el **Hotel Palacio de Aiete** está integrado en el mundo del deporte y en la vida de la ciudad. Las instalaciones del hotel, que dispone de Fitness Center, Sauna, Terraza Solarium y zona de relax y masajes, su amplio parking gratuito, sumado al entorno natural, residencial y lujoso, cercano al Club Atlético de San Sebastián, hacen del Hotel Palacio de Aiete un lugar ideal para concentraciones preparatorias y seminarios deportivos.



El hotel dispone de habitaciones con vistas panorámicas y muchas con balcón o terraza privados:

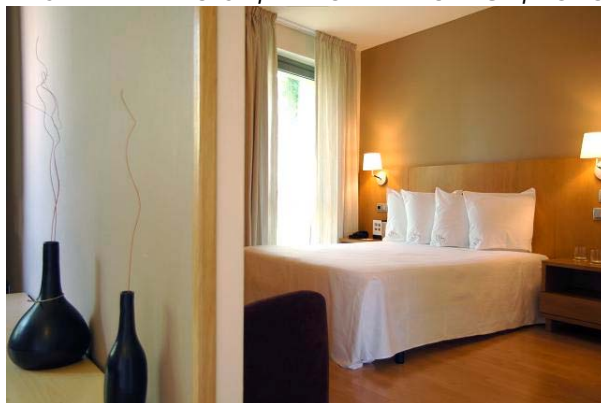
<b>75 habitaciones</b>	66 habitaciones dobles, 1 cuádruple, 6 superiores y 2 Junior Suite. Ofrece habitaciones para fumadores, habitaciones woman y habitaciones adaptadas para minusválidos.
<b>Restaurante Bera-Bera</b>	<u>Nuestro Chef:</u> Sergio Humada. Podrá disfrutar de los más exquisitos platos gourmet. Lugar ideal para citas de negocios o la celebración de una ocasión especial. Terraza abierta en primavera y verano.
<b>Café – Bar Gora-Gora</b>	Brunch y “pintxos”. Elegante, acogedor y con decoración vanguardista.
<b>Business Center</b>	Centro de negocios con: Ordenador, fotocopiadora, fax, escáner, web camb, ADSL., prensa diaria. Abierto 24 horas.
<b>Ciber Corner</b>	Acceso a internet y correo electrónico desde el lobby. 24 horas al día.
<b>Otras Instalaciones</b>	Fitness Center panorámico abierto 24 horas con Terraza Solarium, gimnasio, Tratamientos de Belleza, Sauna, Reiki y Zona de Relax.
<b>Situación</b>	-A 5 min. Del centro de la ciudad y 5min. de la playa de Ondarreta -Junto al Palacio de Aiete y cerca del Palacio de Miramar -Cercano a Chillida Leku y del Club de Golf Basozabal -Junto a vial que conecta directamente con N-1 hacia Tolosa (15 min.) y salida Irún-Francia.

El resultado es un hotel vanguardista, dinámico, innovador y en pleno auge, que brinda a su vez un trato exquisito y familiar por el mejor cualificado equipo humano. [www.hotelpalaciodeaiete.com](http://www.hotelpalaciodeaiete.com)



# Hotel Palacio de Aiete\*\*\*\*

CONGRESO SOBRE ACTIVIDAD FISICA, DEPORTE Y SALUD, TOLOSA- OCTUBRE 2006



Tipo de habitación	Tarifa Especial Congreso con Desayuno Gourmet incluido	Tarifa Especial fin de semana con circuito La Perla incluido	Desayuno Gourmet
Doble Uso Individual	67 euros	67 euros	Incluido
Doble	88 euros	88 euros	Incluido

Las tarifas especiales fin de semana, son para aquellos participantes del congreso que quieran alojarse una noche adicional (la del sábado 21 de Octubre). Esta tarifa lleva como valor añadido un circuito en el centro Talasso de La Perla por estancia y persona. El circuito está incluido en la tarifa.

Precios Netos por habitación por noche. Desayuno Gourmet incluido. 7 % IVA no incluido.

## Cortesías especiales incluidas en la tarifa:

**Desayuno Gourmet:** Un buen desayuno completo y elaborado de forma artesanal con selección de productos de alta calidad servidos directamente en la mesa, alejándose así del impersonal bufé.

Internet Alta Velocidad en las habitaciones y WI-FI en zonas comunes. Acceso Business Centre 24 horas.

Servicio de Habitaciones de 7:30 horas a 23:00 horas. Free Coffee Shop de 23:00 horas a 8:00 horas.

Lavandería: El mismo día si se entrega la ropa antes de las 16:00 horas.

Libre acceso al Solarium, Sauna y Fitness Center.

Parking gratuito en la puerta del hotel 24 horas (60 plazas).

Al atardecer botella de agua fresca en la habitación.

Prensa diaria: local, nacional, internacional y económica.

## CONDICIONES GENERALES

Para su mayor comodidad, todas las **Reservas de habitaciones** podrán ser realizadas directamente por el **Departamento de Reservas:** Srta. Cristina Sánchez y la referencia para las Reservas es: *"Congreso Deportes Tolosa"*

Teléfono: 943 21 00 71 Fax: 943 21 43 21 Email: [info@hotelpalaciodeaiete.com](mailto:info@hotelpalaciodeaiete.com)

[www.hotelpalaciodeaiete.com](http://www.hotelpalaciodeaiete.com)